



Botdensitometrie (met voorschrift)

= meten van je botdichtheid

- onderzoek dat liggend wordt uitgevoerd dmv lage dosis röntgenstralen en de metingen worden standaard verricht thv de lage rug (trabeculair bot) en de beide heupen (corticaal bot).

- doel: nagaan of je verminderde botdichtheid (osteopenie) of ontkalking (osteoporose) hebt. Bij osteoporose is er een verhoogd fractuurrisico.

- Tip: breng evt recente RX-opnamen van je lage rug en heupen mee.

BC

BMI

Body Composition + BMI-berekening (zonder voorschrift)

* **BC** = body composition = % spier-vet-bot

- het onderzoek wordt liggend uitgevoerd dmv lage dosis röntgenstralen en de metingen gebeuren over het volledige lichaam.

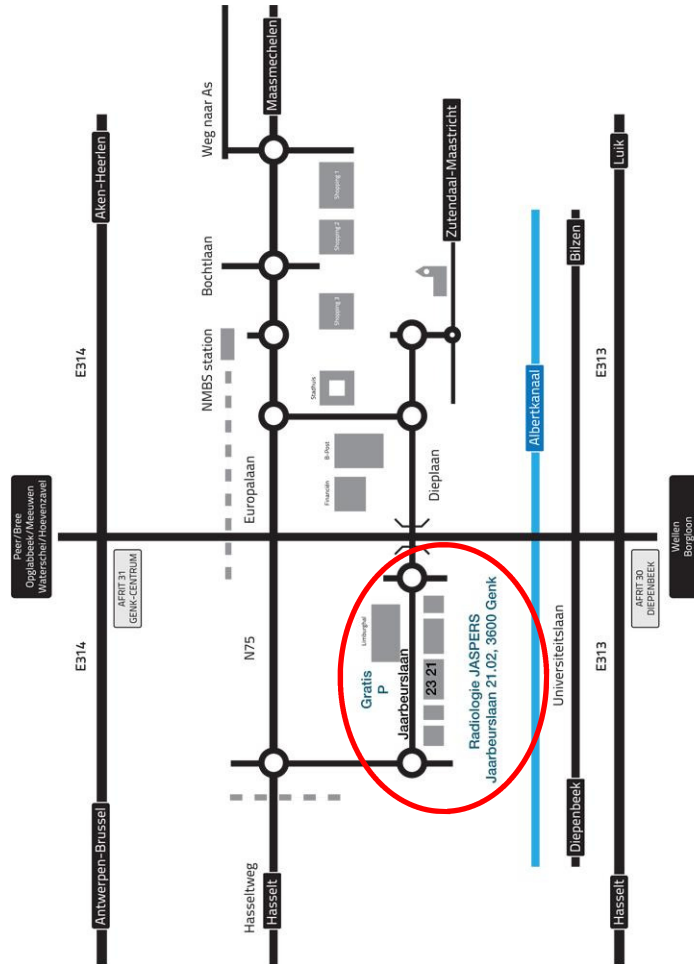
- doel: - lichaamsamenstelling bepalen
- opvolgen training of dieet

* **BMI** = Body Mass Index: lichaamsgewicht (in kg) gedeeld door lichaamslengte (in m) in het kwadraat. $by. 1m70 \text{ en } 75kg > BMI = 75 / (1,70)^2 = 25,9$

< 18,5: ondergewicht
18,5-24,9: normaal gewicht
25-29,9: overgewicht
30-39,9: zwaarlijvigheid
>40: ernstige zwaarlijvigheid

- doel: berekenen of je BMI (te) laag is (*ondergewicht*), normaal is of (te) hoog is (*overgewicht*) en dit opvolgen tijdens een dieet.

Waar kan je ons vinden?



Een electronische versie vind je op onze website!

RADIOLOGIE JASPERS

Jaarbeurslaan 21.02 - B-3600 GENK
Dienstenzone 'Xentro' met gratis **P**

tel: +32 (0) 89 32 90 32

fax: + 32 (0) 89 32 90 39

info@radiologie-jaspers.be

www.radiologie-jaspers.be

PATIËNTENBROCHURE



dagelijkse radiologie op een **uitzonderlijke manier!**

RADIOLOGIE JASPERS

Jaarbeurslaan 21.02 - B-3600 GENK (België)
(Dienstenzone 'Xentro' met gratis **P**)

tel: +32 (0) 89 32 90 32

fax: + 32 (0) 89 32 90 39

info@radiologie-jaspers.be

www.radiologie-jaspers.be

OPENINGSUREN PRAKTIJK

ma t.e.m. vr : 8u00 - 20u00

zat : 8u00 - 12u00

(consultaties op verwijzing en na afspraak)

Nieuw adres sinds 01.01.2011!



MBV
RX

Medische Beeldvorming (= radiologie)

= omvat alle middelen om op basis van beelden een diagnose te stellen en de resultaten van een behandeling te evalueren.



www.KLINISCHE-RADIOLOGIE.be

'onze garantie voor kwaliteit & service'

= de dokter-radioloog ziet zelf de patiënt(e) en bepaalt de beste manier om het aangevraagde onderzoek uit te voeren. Hierdoor kan een probleem gerichter onderzocht en de diagnose sneller én beter gesteld worden.

- De radioloog geeft een kort woordje uitleg over de resultaten. Jouw huisarts of verwijzen-de specialist legt verder uit en behandelt.



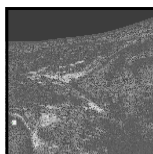
Digitale (3D)-radiografie (RX) (met voorschrift)

= door middel van röntgenstralen foto's maken van het lichaam. Harde structuren, zoals botten, verschijnen in het wit. Zachte structuren, zoals spieren en longen, leveren grijstonen op.

- RX longen, RX buik, RX beenderstelsel (skelet)
- RX maag, dunne darm, dikke darm (+ contrast*)
- RX nieren en blaas (+ contrast*)
- RX gewrichten (+ contrast*)
- RX bloedvaten (+ contrast*)

*Kontrastprodukt (Kp) = stof die toelaat om een orgaan, weefsel of gezwel beter te zien door het goed te laten "contrasteren" met de omgeving.

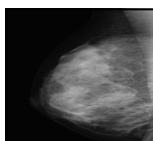
*Het Kp wordt gedronken (voor maag of dunne darm), wordt ingebracht via de anus (voor dikke darm) of via een ader (voor nieren of bloedvaten).



Digitale echografie (met voorschrift)

= real time onderzoek van organen en zachte structuren waarbij dmv het zenden en ontvangen van ultrasone geluidsgolven beelden worden gemaakt.

- echo spieren, pezen, gewrichtsbanden, ...
- echo hals, borsten, oksels, liezen, testes, ...
- echo bovenbuik - echo onderbuik - echo baarmoeder en eierstokken - echo prostaat, ...
- echo duplex-doppler bloedvaten
- echo zwangerschap 3D/4D (cfr verder)



Digitale (3D)-mammografie (met voorschrift)

= door middel van röntgenstralen foto's nemen van de borstklieren. Klieren, bindweefsel en afwijkingen verschijnen wit. Vetweefsel komt donkergrijs voor.

Diagnostische mammo: opsporen van de oorzaak van last of afwijking in de borsten.

- Best na de menses (*borsten minder gevoelig*).
- Verwijder vooraf deodorant, body lotion enz...
- Breng vorige foto's mee (belangrijk voor vgl!)



Screeningsmammografie (met voorschrift of uitnodiging) (tussen 50 - 69 jaar)

= *preventief borstnazicht* dmv röntgenstralen.
- Je hebt geen borstklachten, je bent tussen de 50 en 69 jaar en je hebt een aanvraag van je arts of een uitnodiging van de provincie, dan heb je 1 keer per 2 jaar recht op een gratis screeningsmammo.

- Voor bijkomende vragen raadpleeg je arts of contacteer ons!



Digitale 3D/4D Zwangerschapsechografie (zonder voorschrift)

= door middel van het zenden en ontvangen van ultrasone geluidsgolven in real time de foetus of de baby zien.

- 2D-echografie: klassieke 2-dimensionele echo.
- 3D-echografie: 3-dimensionele beelden maken.
- 4D-echografie: live in '3D' kijken.
- de opsporing van baby-afwijkingen gebeurt door je gynaecoloog tijdens de opvolgecho's!

Mogelijkheden:

- > 8 à 10 wkn: meten hartactiviteit
- > 18 à 20 wkn: geslachtsbepaling (succes afh. van ligging)
- 15 à 20 wkn: 3D/4D-foetus-echo (foetus zien, geen details gezicht)
- 28 à 30 wkn: 3D/4D-baby-echo (babygezichtje zien, succes afh. v. ligging + hoeveelh. vruchtwater)

Slaagkansen - succesratio:

- De kans op een succesvolle 3D/4D-baby-echo is mede afhankelijk van de ligging van de baby(s) en/of de hoeveelheid vruchtwater.

- De meest geschikte periode voor een 3D/4D-baby-echo bij een éénlingzwangerschap ligt tussen 28 en 30 weken.

- Bij een twee- of meerlingzwangerschap gebeurt de 3D/4D-baby-echo best vroeger (rond 25 weken). Succeskans is kleiner dan bij éénlingzws.

- Wij beloven in ieder geval ons uiterste best te doen om het voor jullie een aangename en leerrijke ervaring te maken !!!

- Contacteer ons voor bijkomende info, prijzen en/of 3D/4D-kadobonnen.